



# AC PUMPS PANTHER 56 - 72

**IT.** Elettropompe per travaso gasolio. Rotative, volumetriche autoadescanti a palette. Dotate di valvola by-pass. Tenuta di elevata affidabilità anche con basse temperature di utilizzo. Compatte e facili da installare sono ideali per distributori ed impianti fissi di travaso carburante e altre applicazioni industriali. Robusta struttura in ghisa, pompa a palette con rotore in acciaio sinterizzato e palette in resina acetale, motore a induzione con carcassa in alluminio. Utilizzabile in continuo con protezione termica per sovraccarico motore.

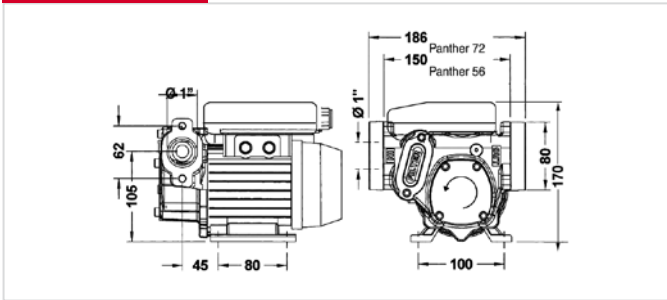
**FR.** Electropompes pour transvasement du gasoil. Rotatives, volumétriques à amorçage automatique à ailettes. Pourvues de vanne by-pass. Etanchéité hautement fiable même à basses températures d'utilisation. Compactes et faciles à installer, elles conviennent très bien pour distributeurs et installations fixes de transvasement de carburant et autres applications industrielles. Structure robuste en fonte, pompe à ailettes avec rotor en acier fritté et ailettes en résine acétale, moteur d'induction avec corps en aluminium. Utilisable en continu avec protection thermique en cas de surcharge du moteur.

**DE.** Elektropumpen zur Dieselförderung. Selbstanfüllende Flügelzellenverdrängerpumpen. Ausgestattet mit Umgehungsventil. Sehr zuverlässige Dichtung auch bei niedrigen Gebrauchstemperaturen. Sie sind kompakt und leicht anzubringen, ideal für Zapfstellen und ortsfeste Kraftstoff-Förderanlagen sowie andere industrielle Anwendungen. Widerstandsfähige Struktur aus Gusseisen, Flügelzellenpumpe mit Rotor aus Sinterstahl und Flügeln aus Acetalharz, Induktionsmotor mit Aluminiumgehäuse. Für Dauerbetrieb mit thermischer Schutzabschaltung.

## PERFORMANCE

- Portata fino a 72 l/min
- Funzionamento continuo AC
- Rumorosità minore di 75 dB
- Filtro incorporato
- Débit : jusqu'à 72 l/min
- Fonctionnement continu CA
- Bruit : inférieur à 75 dB
- Filtre incorporé
- Durchflussmenge bis 72 l/Min.
- Dauerbetrieb AC
- Kleinster Lärmpegel 75 dB
- Eingebauter Filter

## DIMENSIONS



## PRODUCTS' RANGE WEIGHT AND PACKAGING

Code	Weight		Packaging		
	kg	lbs	mm	inch	pcs/box
<b>PANTHER 56</b>					
F00730000	7,4	16,3	345X175X255	13,6x6,9x10	1
000731000	7,4	16,3	345X175X255	13,6x6,9x10	1
000730070	7,4	16,3	345X175X255	13,6x6,9x10	1
F00730380	7,4	16,3	345X175X255	13,6x6,9x10	1
000733000	7,4	16,3	345X175X255	13,6x6,9x10	1
000734000	7,4	16,3	345X175X255	13,6x6,9x10	1
<b>PANTHER 72</b>					
000732000	7,9	17,4	345X175X255	13,6x6,9x10	1
000735000	7,9	17,4	345X175X255	13,6x6,9x10	1



PANTHER 72

PANTHER 56

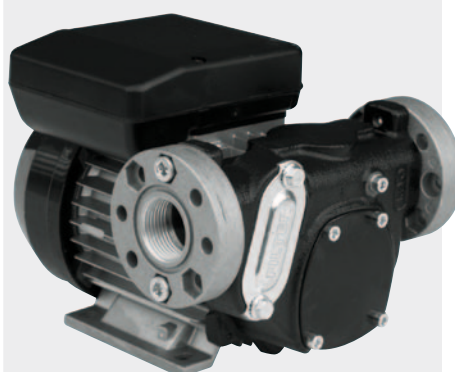
## Flow-rate

up to  
**72** l/min  
(up to 19 gpm)

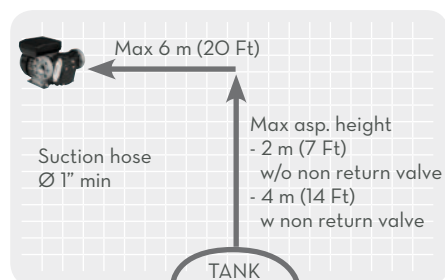
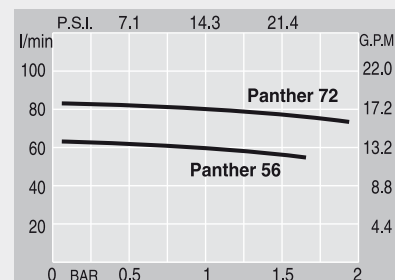
# PIUSI®



PANTHER 56  
THREADED PORTS  
(flange not included)



PANTHER 72  
(threaded flange included)



## FEATURES

### Vane rotors



### Filter included



## ON REQUEST

### Flange connect. (available)



## PRODUCTS' RANGE TECHNICAL DATA

Code	Description	Fluids type	Flow-rate		Voltage				rpm	Inlet Outlet BSP	Flange connection	Bypass valve	Inlet filter
			l/min	gpm	Singlephase motor V/Hz	Threephase motor V/Hz	Power Watt	Amp. max.					
<b>PANTHER 56</b>													
F00730000	Panther 56 230/50	D	56	15	230/50	-	600	3	2900	1"	-	YES	YES
000731000	Panther 56 230/60	D	68	18	230/60	-	800	3,9	3400	1"	-	YES	YES
000730070	Panther 56 120/60	D	56	15	120/60	-	800	7,5	3400	1"	-	YES	YES
F00730380	Panther 56 110/50	D	56	15	120/50	-	600	5,5	2800	1"	-	YES	YES
000733000	Panther 56 400/50	D	56	15	-	400/50	500	1,3	2900	1"	-	YES	YES
000734000	Panther 56 400/60	D	68	18	-	400/60	500	1,4	3400	1"	-	YES	YES
<b>PANTHER 72</b>													
000732000	Panther 72 230/50	D	72	19	230/50	-	850	4,2	2900	1"	YES	YES	YES
000735000	Panther 72 400/50	D	72	19	-	400/50	550	1,6	2900	1"	YES	YES	YES

Upon request it is available with different voltage and frequency